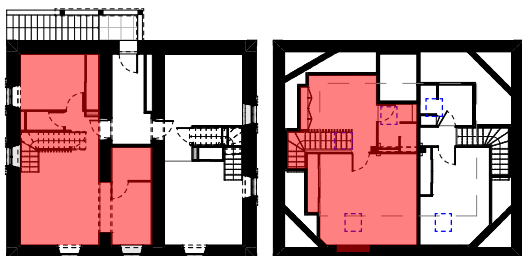


MAISON "ETXEHERRIA"

Le hameau d'Etxave - 64780 SAINT MARTIN D'ARROSSA



R+1

R+2

R+1 / R+2 2 T3

TABEAU DES SURFACES (en m²) y compris placards

| R+1 | | |
|-----------|-------|----------------------------|
| Buanderie | 3,04 | |
| Ch 1 | 10,19 | y compris placards |
| Cuisine | 7,36 | |
| Séjour | 22,26 | |
| WC | 1,21 | |
| WC | 1,64 | |
| | | 45,70 m² |

| R+2 | | |
|--------------------|-------|----------------------------|
| Ch 2 | 14,08 | (22,36) |
| Mezzanine / Bureau | 7,58 | (10,98) |
| SdE | 4,37 | |
| | | 26,03 m² |

SURFACE HABITABLE 71,73 m²

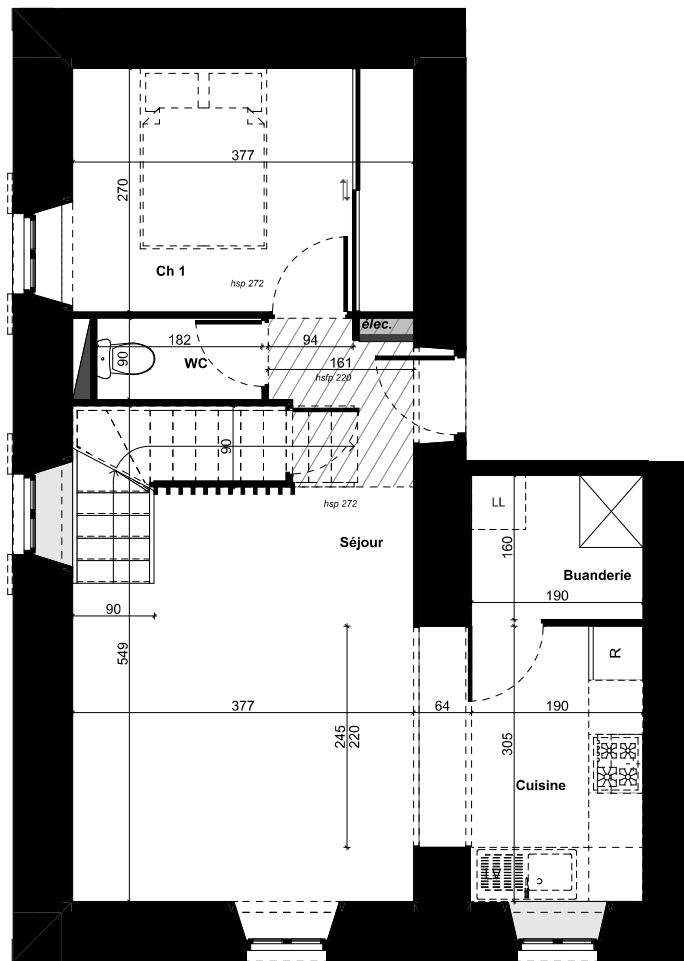
DATE MODIFICATIONS INDICE

| | | |
|------------|------------------------------|---|
| 04/05/2021 | initial | A |
| 08/06/2021 | mise à jour commentaires MOA | B |
| 28/06/2022 | mise à jour plans définitifs | C |

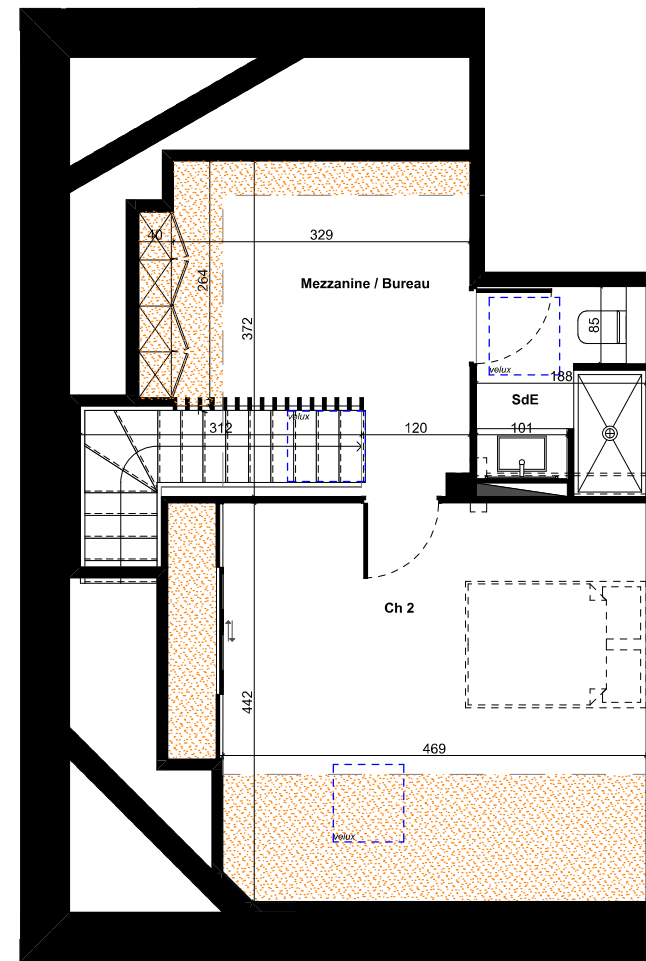
LEGENDE

| | | | |
|--|-------------------------|--|----------------------------------|
| | Chaudière | | Volet battant |
| | Faux plafond et soffite | | Tableau électrique |
| | Gaine | | allège pleine |
| | Fenêtre de toit | | surface mansardée hauteur < 1m80 |

ARCHITECTES : ALAMAN MACDONALD



R+1



R+2

NOTA : DES MODIFICATIONS SONT SUSCEPTIBLES D'ETRE APORTEES EN FONCTION DES NECESSITES TECHNIQUES OU REGLEMENTAIRES DE LA REALISATION, TANT EN CE QUI CONCERNE LES DIMENSIONS LIBRES QUE L'EQUIPEMENT. LES INDICATIONS DE CE PLAN SONT ESSENTIELLES MAIS PREVISIONNELLES. LES SURFACES INDIQUEES SONT APPROXIMATIVES AU SENS DE L'ARTICLE L261-13 ET R261-25 DU CCH. LES RETOMBES, FAUX-PLAFONDS, SOFFITES, CANALISATIONS, GAINES, RADIATEURS AINSI QUE L'EMPLACEMENT DES EQUIPEMENTS, SONT FIGURES A TITRE INDICATIF. LES PLANTATIONS EVENTUELLES NE SONT PAS CONTRACTUELLES.

L'EQUIPEMENT ELECTROMENAGER ET MOBILIER INDIQUE SUR LE PLAN N'EST PAS FOURNI.

LES SURFACES DU TABLEAU DE SURFACE COMPRENNENT LES PLACARDS

FINITIONS SOLS INTERIEURS & TERRASSES : SE REPORTER AUX NOTICES DESCRIPTIVES