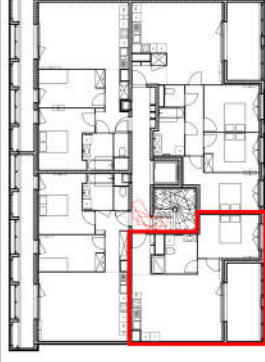




"CANOPIÉE SAINT-GERMAIN"  
lot 9.18

**bordeaux**  
**EURALLANTIQUE**  
Opération d'Intérêt National



LOGEMENT : **1001**  
NIVEAU : **R+10**

HALL : **03**  
TYPE : **T2**

### TABLEAU DES SURFACES

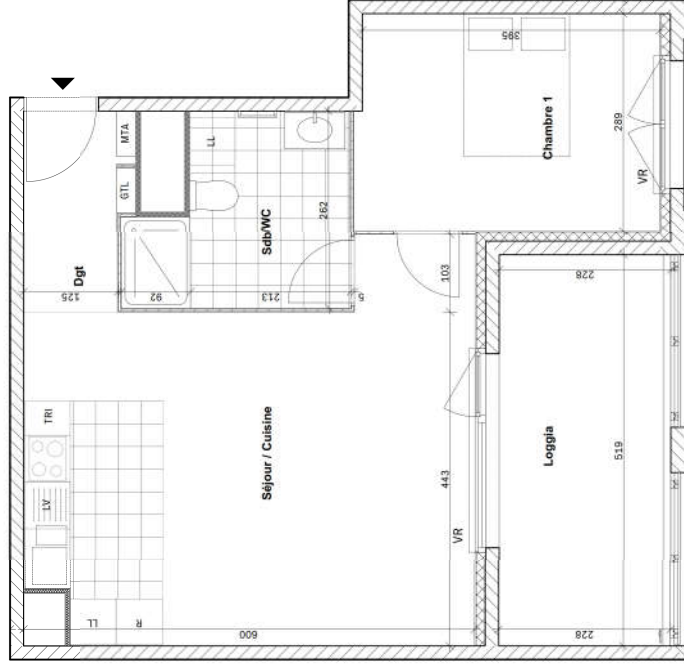
Pièce	Chambre 1	Dgt	Sdb/WC	Séjour / Cuisine	Total surface habitable	Loggia	Total surface extérieure
	11,59	3,51	6,70	27,76	<b>49,56 m<sup>2</sup></b>	11,83	<b>11,83 m<sup>2</sup></b>
Ext							

### LÉGENDE

DGT	DÉGAGEMENT	TRI	RECYCLAGE
SDB	SALLE-DE-BAIN	HSFP	HAUTEUR SOUS FAUX-PLAFOND
PL	PLACARD	VR	VOLET-ROULANT
LL	LAVE-LINGE	GTL	TABLEAU ELECTRIQUE
LV	LAVE-VAISSELLE	MTA	MODULE THERMIQUE D'APPARTEMENT
R	REFRIGERATEUR	SECH-SERVETTE	
LC	LINEAIRE COMPLÉMENTAIRE	ZONE CARRELEE	

DATE : 15/04/2020

INDICE : D



NOTA: Des modifications sont susceptibles d'être apportées à ce plan en fonction des nécessités techniques ou réglementaires de la réalisation, tant en ce qui concerne les dimensions libres que l'équipement. Les indications de ce plan sont des indications préliminaires et ne doivent pas être considérées comme définitives. Les dimensions indiquées sont approximatives au sens de l'article 11.13 et 11.14 du CCMI. Les réseaux, sorties, auxiliaires, canalisations, adaptateurs, ainsi que les aménagements des terrasses et loggias sont représentés à titre indicatif. Ils ne sont pas fournis avec le logement. Finitions terrasses et loggia: se reporter aux notices descriptives.