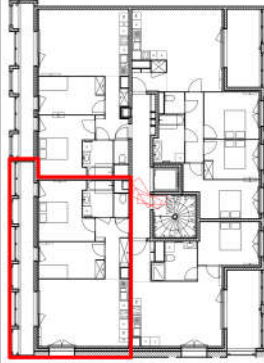




"CANOPIÉE SAINT-GERMAIN"
lot 9.18

bordeaux
EURALLANTIQUE
Opération d'Intérêt National



LOGEMENT : 302

HALL : 03

NIVEAU : R+3

TYPE : T3

TABLEAU DES SURFACES

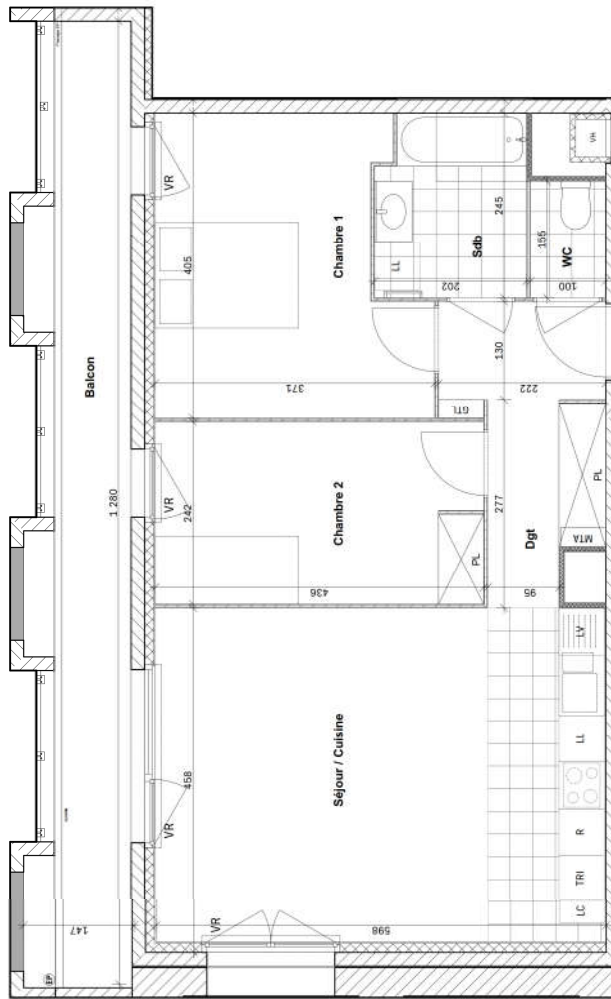
| Pièce | Chambre 1 | Chambre 2 | Dgt | Sdb | Séjour / Cuisine | WC | Total surface habitable |
|-------|--------------------------|-----------|------|------|------------------|------|-------------------------|
| | 13,10 | 10,52 | 6,70 | 4,74 | 26,55 | 1,63 | 63,24 m ² |
| Ext | Balcon | | | | | | 16,62 |
| | Total surface extérieure | | | | | | 16,62 m ² |

LÉGENDE

| DGT | SDB | PL | LL | LV | R | LC | TRI | HSFP | VR | GTL | MTA | SECH-SERVETTE | ZONE CARRELÉE |
|------------|---------------|---------|------------|----------------|---------------|-------------------------|-----------|---------------------------|---------------|--------------------|--------------------------------|---------------|---------------|
| DÉGAGEMENT | SALLE-DE-BAIN | PLACARD | LAVE-LINGE | LAVE-VAISSELLE | REFRIGÉRATEUR | LINEAIRE COMPLÉMENTAIRE | RECYCLAGE | HAUTEUR SOUS FAUX-PLAFOND | VOLET-ROULANT | TABLEAU ELECTRIQUE | MODULE THERMIQUE D'APPARTEMENT | SECH-SERVETTE | ZONE CARRELÉE |

DATE : 15/04/2020

INDICE : D



NOTA: Des modifications sont susceptibles d'être apportées à ce plan en fonction des nécessités techniques ou réglementaires de la réalisation, tant en ce qui concerne les dimensions libres que l'équipement. Les indications de ce plan sont des indications préliminaires. Les dimensions indiquées sont approximatives au sens de l'article 23 du CCMI. Les réseaux, sorties, aux-plafonds, canalisations, radiateurs, ainsi que les placards, sont à placer sur le plan à l'initiative de l'acheteur. L'acheteur n'est pas tenu de fournir et sont représentés à titre indicatif. Les aménagements des terrasses et loggias sont représentés à titre indicatif. Ils ne sont pas fournis avec le logement. Finitions terrasses et loggia: se reporter aux notices descriptives.