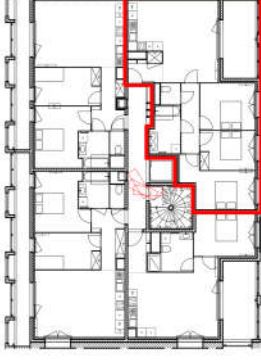


NOTA: Des modifications sont susceptibles d'être apportées à ce plan en fonction des nécessités techniques ou réglementaires de la réalisation, tant en ce qui concerne les dimensions libres que l'équipement. Les indications de ce plan sont des indications préliminaires. Les dimensions indiquées sont approximatives au sens de l'article 23 du CCr. Les rebords, sorties, aux-plafonds, canalisations, radiateurs, ainsi que les aménagements des terrasses et loggias sont représentés à titre indicatif. Ils ne sont pas fournis avec le logement. Finitions terrasses et loggia: se reporter aux notices descriptives. Les aménagements des terrasses et loggias sont représentés à titre indicatif. Ils ne sont pas fournis avec le logement. Finitions terrasses et loggia: se reporter aux notices descriptives.

"CANOPIÉE SAINT-GERMAIN"
lot 9.18

bordeaux
EURALLANTIQUE
Opération d'Intérêt National



LOGEMENT : 304
NIVEAU : R+3

HALL : 03
TYPE : T4

TABLEAU DES SURFACES

Pièce	Surface
Chambre 1	12,53
Chambre 2	9,49
Chambre 3	11,32
Dgt	5,59
Entrée	3,84
Sdb	6,08
Séjour / Cuisine	27,85
WC	1,87
Total surface habitable	78,57 m²
Ext	
Loggia	11,83
Total surface extérieure	11,83 m²

LÉGENDE

DGT	DÉGAGEMENT
SDB	SALLE-DE-BAIN
PL	PLACARD
LL	LAVE-LINGE
LV	LAVE-VAISSELLE
R	REFRIGÉRATEUR
LC	LINEAIRE COMPLÉMENTAIRE
TRI	RECYCLAGE
HSFP	HAUTEUR SOUS FAUX-PLAFOND
VR	VOLET-ROULANT
GTL	TABLEAU ELECTRIQUE
MTA	MODULE THERMIQUE D'APPARTEMENT
	SÈCHE-SERVIETTE
	ZONE CARRELÉE

DATE : 15/04/2020

INDICE : D