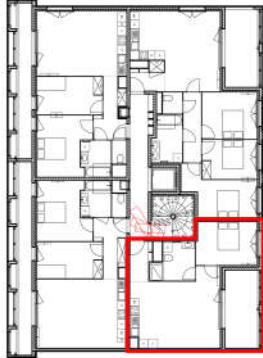




"CANOPIÉE SAINT-GERMAIN"
lot 9.18

bordeaux
EUROANTANTIQUE
Opération d'Intérêt National



LOGEMENT : 601
NIVEAU : R+6

HALL : 03
TYPE : T2

TABLEAU DES SURFACES

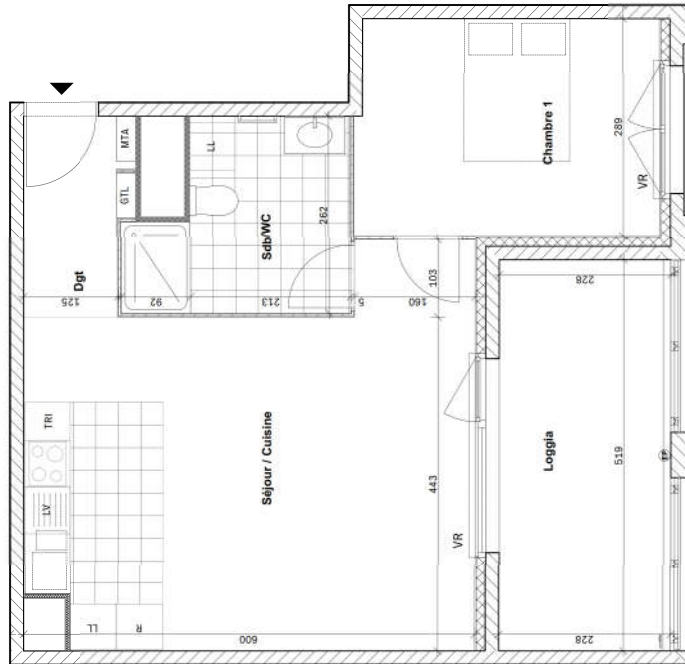
Pièce	Dgt	SDB	PL	LL	LV	R	LC	TRI	HSFP	VR	GTL	MTA
Chambre 1	11,60											
Dgt	3,51											
Sdb/WC	6,70											
Séjour / Cuisine	27,76											
Total surface habitable	49,57 m²											
Ext												
Loggia							11,83					
Total surface extérieure							11,83 m²					

LÉGENDE

DGT	DÉGAGEMENT
SDB	SALLE-DE-BAIN
PL	PLACARD
LL	LAVE-LINGE
LV	LAVE-VAISSELLE
R	REFRIGÉRATEUR
LC	LINEAIRE COMPLÉMENTAIRE
TRI	RECYCLAGE
HSFP	HAUTEUR SOUS FAUX-PLAFOND
VR	VOLET-ROULANT
GTL	TABLEAU ELECTRIQUE
MTA	MODULE THERMIQUE D'APPARTEMENT
	SÈCHE-SERVIETTE
	ZONE CARRELÉE

DATE : 15/04/2020

INDICE : D



NOTA: Des modifications sont susceptibles d'être apportées à ce plan en fonction des nécessités techniques ou réglementaires de la réalisation, tant en ce qui concerne les dimensions libres que l'équipement. Les indications de ce plan sont des indications préliminaires et ne sont pas définitives. Les dimensions indiquées sont approximatives au sens de l'article L.11-13 du CCMI. Les révisions, adaptations, modifications, ajouts, suppressions, déplacements, etc. sont susceptibles d'être effectués sans préavis. Les aménagements des terrasses et loggias sont représentés à titre indicatif. Ils ne sont pas fournis avec le logement. Finitions, terrasses et loggia: se reporter aux notices descriptives.