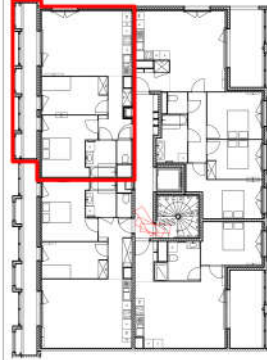




"CANOPIÉE SAINT-GERMAIN"
lot 9.18

bordeaux
EURALLANTIQUE
Opération d'Intérêt National



LOGEMENT : 603
NIVEAU : R+6

HALL : 03
TYPE : T3

TABLEAU DES SURFACES

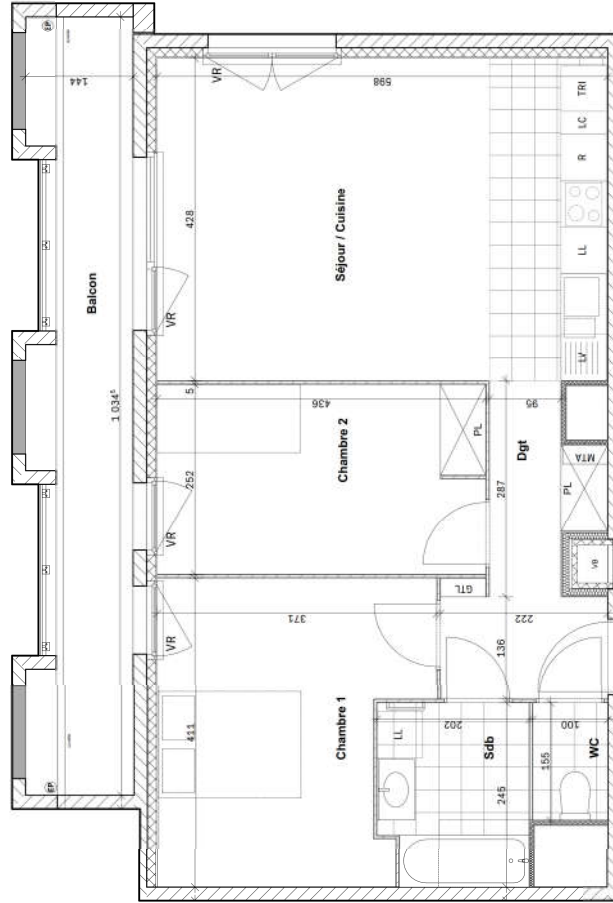
| Pièce | Chambre 1 | Chambre 2 | Dgt | Sdb | Séjour / Cuisine | WC | Total surface habitable | |
|-------|-----------|-----------|------|------|------------------|------|-------------------------|--------------------------|
| | 13,32 | 10,96 | 6,46 | 4,74 | 25,59 | 1,63 | 62,70 m ² | |
| Ext | Balcon | 13,59 | | | | | | Total surface extérieure |
| | | | | | | | 13,59 m ² | |

LÉGENDE

| DGT | DÉGAGEMENT |
|------|--------------------------------|
| SDB | SALLE-DE-BAIN |
| PL | PLACARD |
| LL | LAVE-LINGE |
| LV | LAVE-VAISSELLE |
| R | REFRIGÉRATEUR |
| LC | LINEAIRE COMPLÉMENTAIRE |
| TRI | RECYCLAGE |
| HSFP | HAUTEUR SOUS FAUX-PLAFOND |
| VR | VOLET-ROULANT |
| GTL | TABLEAU ELECTRIQUE |
| MTA | MODULE THERMIQUE D'APPARTEMENT |
| | SÈCHE-SERVIETTE |
| | ZONE CARRELÉE |

DATE : 15/04/2020

INDICE : D



NOTA: Des modifications sont susceptibles d'être apportées à ce plan en fonction des nécessités techniques ou réglementaires de la réalisation, tant en ce qui concerne les dimensions libres que l'équipement. Les indications de ce plan sont des indications préliminaires et ne constituent pas des engagements. Les dimensions indiquées sont approximatives au sens de l'article 13 de la norme DTU 23.01. Les réseaux, sorties, auxiliaires, canalisations, adaptateurs, ainsi que les placards, sont à prévoir et à dimensionner. Les équipements sont fournis et installés par le constructeur. Les finitions, les matériaux et les accessoires sont fournis et sont représentés à titre indicatif. Les aménagements des terrasses et loggias sont représentés à titre indicatif. Ils ne sont pas fournis avec le logement. Finitions, terrasses et loggia: se reporter aux notices descriptives.