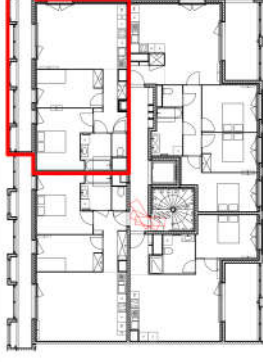




"CANOPIÉE SAINT-GERMAIN"
lot 9.18

bordeaux
EURALLANTIQUE
Opération d'Intérêt National



LOGEMENT : 703

HALL : 03

NIVEAU : R+7

TYPE : T3

TABLEAU DES SURFACES

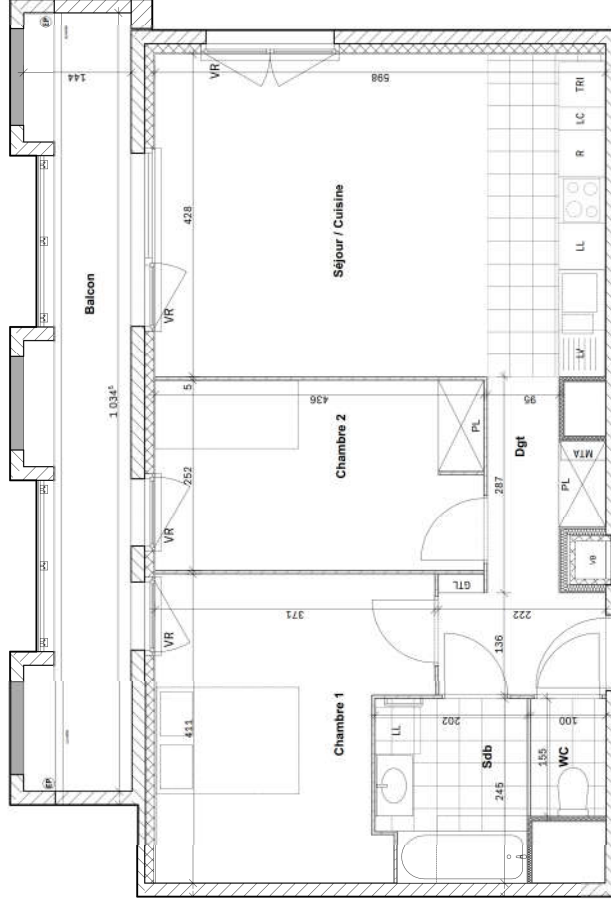
| Pièce | Chambre 1 | Chambre 2 | Dgt | Sdb | Séjour / Cuisine | WC | Total surface habitable |
|-------|---------------------------------|-----------|------|------|------------------|------|----------------------------|
| | 13,32 | 10,96 | 6,46 | 4,74 | 25,59 | 1,63 | 62,70 m² |
| Ext | Balcon | | | | | | 13,59 |
| | Total surface extérieure | | | | | | 13,59 m² |

LÉGENDE

| DGT | DÉGAGEMENT |
|------|--------------------------------|
| SDB | SALLE-DE-BAIN |
| PL | PLACARD |
| LL | LAVE-LINGE |
| LV | LAVE-VAISSELLE |
| R | REFRIGÉRATEUR |
| LC | LINEAIRE COMPLÉMENTAIRE |
| TRI | RECYCLAGE |
| HSFP | HAUTEUR SOUS FAUX-PLAFOND |
| VR | VOLET-ROULANT |
| GTL | TABLEAU ELECTRIQUE |
| MTA | MODULE THERMIQUE D'APPARTEMENT |
| | SEÈCHE-SERVETTE |
| | ZONE CARRELÉE |

DATE : 15/04/2020

INDICE : D



NOTA: Des modifications sont susceptibles d'être apportées à ce plan en fonction des nécessités techniques ou réglementaires de la réalisation, tant en ce qui concerne les dimensions libres que l'équipement. Les indications de ce plan sont des indications préliminaires et ne sont pas définitives. Les dimensions indiquées sont approximatives au sens de l'article 23 du CCMI. Les réseaux, sorties, auxiliaires, canalisations, adaptateurs, ainsi que les aménagements des terrasses et loggias sont représentés à titre indicatif. Ils ne sont pas fournis avec le logement. Finitions, terrasses et loggia: se reporter aux notices descriptives.