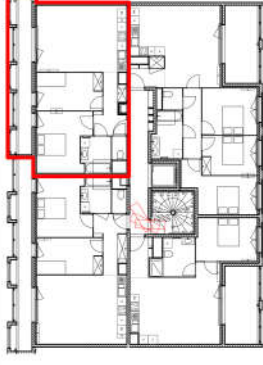




"CANOPIÉE SAINT-GERMAIN"  
lot 9.18

**bordeaux**  
**EURALLANTIQUE**  
Opération d'Intérêt National



LOGEMENT : 903  
NIVEAU : R+9

HALL : 03  
TYPE : T3

### TABLEAU DES SURFACES

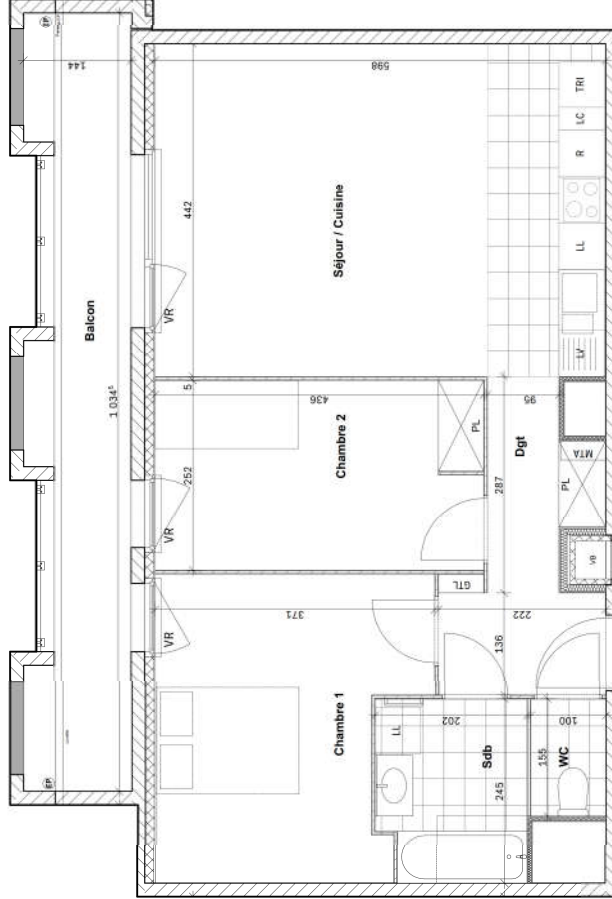
Pièce	Chambre 1	Chambre 2	Dgt	Sdb	Séjour / Cuisine	WC	Total surface habitable
	13,32	10,96	6,46	4,74	26,43	1,63	<b>63,54 m<sup>2</sup></b>
<b>Ext</b>	Balcon						14,42
	<b>Total surface extérieure</b>						<b>14,42 m<sup>2</sup></b>

### LÉGENDE

DGT	SDB	PL	LL	LV	R	LC	TRI	HSFP	VR	GTL	MTA	SECH-SERVETTE	ZONE CARRELÉE
DÉGAGEMENT	SALLE-DE-BAIN	PLACARD	LAVE-LINGE	LAVE-VAISSELLE	REFRIGÉRATEUR	LINEAIRE COMPLÉMENTAIRE	RECYCLAGE	HAUTEUR SOUS FAUX-PLAFOND	VOLET-ROULANT	TABLEAU ELECTRIQUE	MODULE THERMIQUE D'APPARTEMENT	SECH-SERVETTE	ZONE CARRELÉE

DATE : 15/04/2020

INDICE : D



NOTA: Des modifications sont susceptibles d'être apportées à ce plan en fonction des nécessités techniques ou réglementaires de la réalisation, tant en ce qui concerne les dimensions libres que l'équipement. Les indications de ce plan sont des indications préliminaires et ne sont pas définitives. Les dimensions indiquées sont approximatives au sens de l'article 23 du CCMI. Les réseaux, sorties, aux-plafonds, canalisations, radiateurs, ainsi que les placards, sont à compléter en fonction des choix de l'acheteur. Les finitions, les équipements et les matériaux sont à définir en fonction des choix de l'acheteur. Les aménagements des terrasses et loggias sont représentés à titre indicatif. Ils ne sont pas fournis avec le logement. Finitions, terrasses et loggia: se reporter aux notices descriptives.