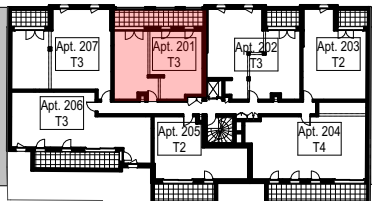




RESIDENCE "LA PSYCHÉ"

- 34, Boulevard Alsace Lorraine - 64100 BAYONNE -



R+2 201 T3

TABEAU DES SURFACES

Entrée + Pl.	3,35 m ²
Séjour/cuisine	23,54 m ²
Chambre 1	12,58 m ²
Chambre 2 + Pl.	11,40 m ²
Salle de bain	4,42 m ²
Wc.	1,95 m ²
Dgt.	2,53 m ²

SURFACE HABITABLE 59,77 m²

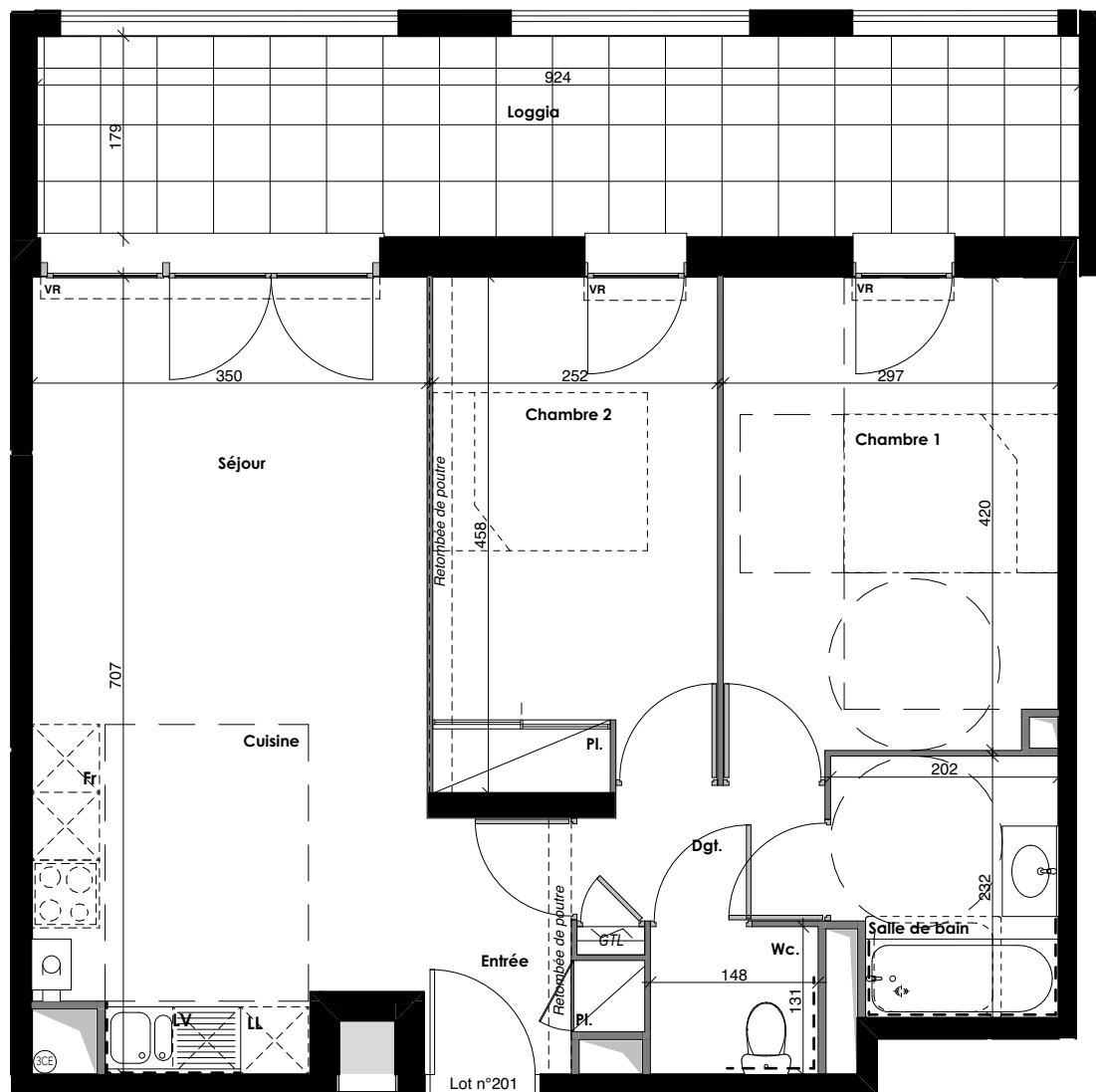
Loggia 16,53 m²

DATE	MODIFICATIONS	INDICE
------	---------------	--------

02/09/2020		A

LEGENDE

	Chaudière		Volet roulant
	Faux plafond et soffite		Tableau électrique
	Faïence		



NOTA : DES MODIFICATIONS SONT SUSCEPTIBLES D'ÊTRE APPORTÉES EN FONCTION DES NECESSITES TECHNIQUES OU REGLEMENTAIRES DE LA REALISATION, TANT EN CE QUI CONCERNE LES DIMENSIONS LIBRES QUE L'EQUIPEMENT. LES INDICATIONS DE CE PLAN SONT ESSENTIELLES MAIS PREVISIONNELLES. LES SURFACES INDIQUEES SONT APPROXIMATIVES AU SENS DE L'ARTICLE L261-15 ET R261-25 DU CCH. LES RETOMBÉES, FAUX-PLAFONDS, SOFFITES, CANALISATIONS, GAINES, RADIATEURS AINSI QUE L'EMPLACEMENT DES EQUIPEMENT, SONT FIGURES A TITRE INDICATIF. LES PLANTATIONS EVENTUELLES NE SONT PAS CONTRACTUELLES.

L'EQUIPEMENT ELECTROMENAGER ET MOBILIER INDIQUE SUR LE PLAN N'EST PAS FOURNI.
- LES INFORMATIONS SUR LES ZONES CARRELÉES NE SONT PRÉCISÉES QU'A TITRE INDICATIF. LES SURFACES CARRELÉES SONT APPROXIMATIVES.
- LES AMÉNAGEMENTS DES TERRASSES ET LOGGIAS SONT REPRÉSENTÉS A TITRE INDICATIF. ILS NE SONT PAS FOURNIS AVEC LE LOGEMENT.
- FINITIONS TERRASSES ET LOGGIAS : SE REPORTER AUX NOTICES DESCRIPTIVES