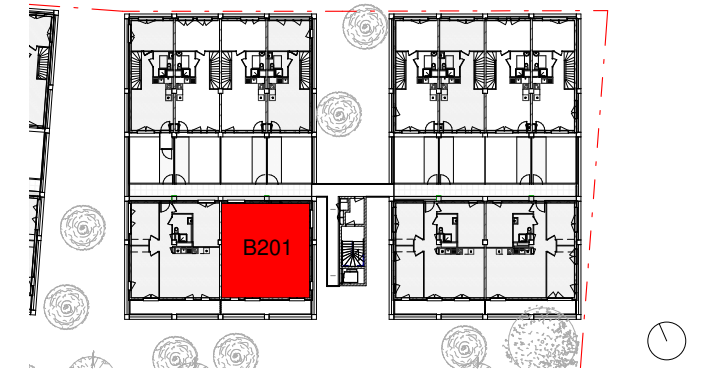


## BORDEAUX BRAZZA ILOT D3

rue Jeanne Lanvin  
33000 BORDEAUX



BATIMENT	NIVEAU	TYPE	N°
B	R+2	T4	B201

TABLEAU DES SURFACES (m²)

Espace de vie	33.2 m²
Chambre 2	12.4 m²
Chambre 1 (PMR)	15.4 m²
Chambre 3	15.5 m²
Dgt	8.0 m²
SdE	5.5 m²

Total surface habitable 90.0 m²

Total surface extérieure 13.5 m²

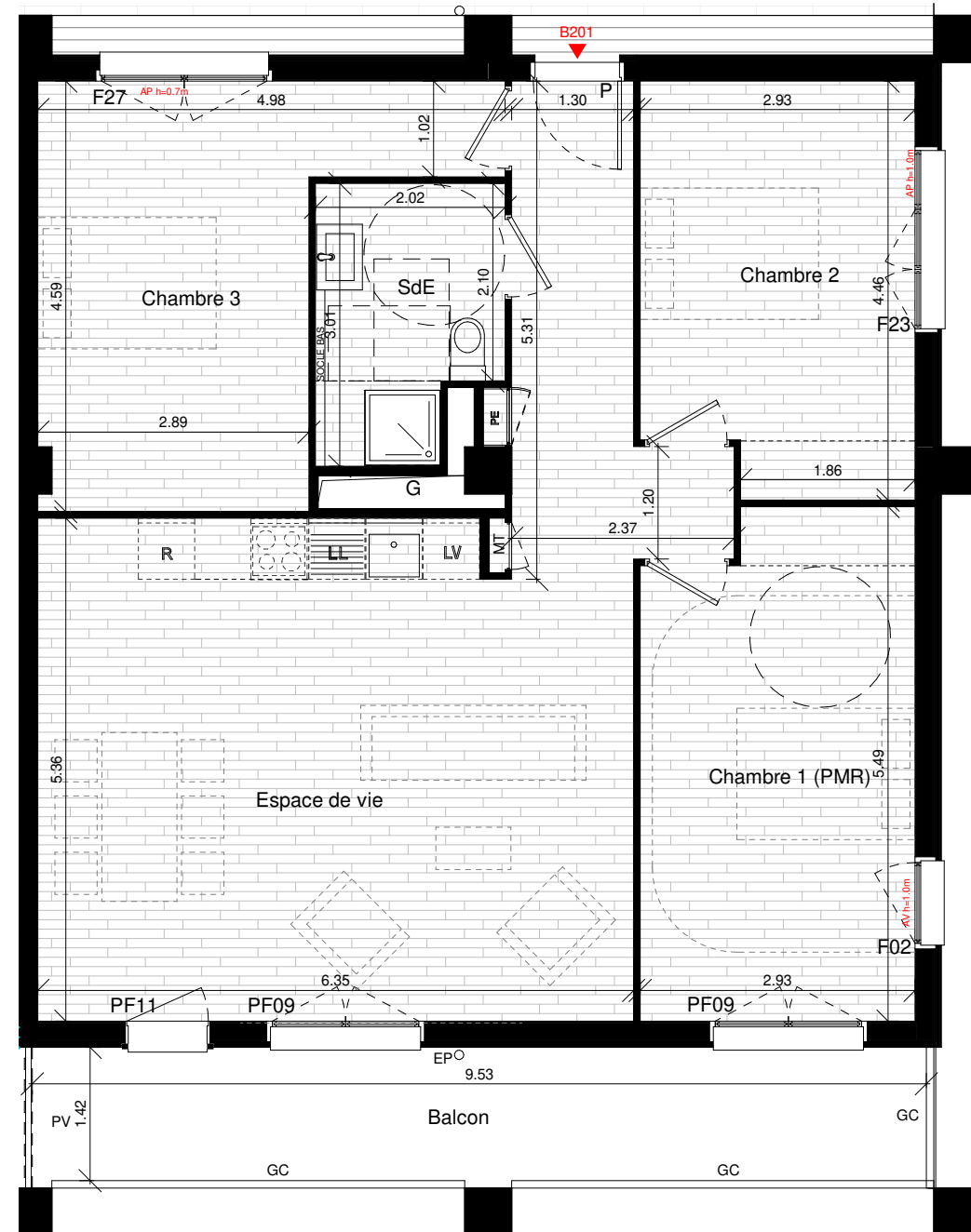
PF = Porte-fenêtre  
 F = Fenêtre  
 P = Porte d'entrée - Position non modifiable  
 VF = Vitrage fixe  
 VIC = Vitrage coulissant  
 AV = Allège vitrée  
 EP = Descente d'eau pluviale  
 AP = Allège Pleine  
 PV = Pare Vue  
 GC = Garde-corps  
 SP = Séparatif  
 PE = Tableau électrique  
 G = Gaine  
 MT = Module thermique

Date Mars 2023

Indice C

Echelle Graphique

**Nota :**  
Les éléments de cuisine sont dessinés à titre indicatif mais ne sont pas fournis.  
Des modifications sont susceptibles d'être apportées à ce plan en fonction des nécessités techniques, administratives ou commerciales de la réalisation, tant en ce qui concerne les dimensions libres que les équipements et réseaux divers. Il est admis une tolérance de 5% dans le calcul de la surface utile globale des locaux. Les retombées, faux plafonds ainsi que l'emplacement des équipements sont figurés à titre indicatif.



Gaine technique

Soffite / Faux-plafond

