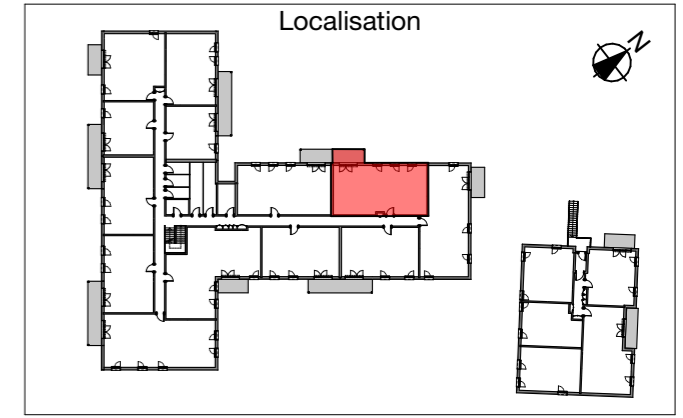


◀ B 102



**BATIMENT B**

T4 R+1

B 102

|                                 |                 |
|---------------------------------|-----------------|
| Entrée + placard                | 7,79            |
| Séjour / Cuisine                | 29,05           |
| Chambre 1 + placard             | 11,29           |
| Chambre 2                       | 10,90           |
| Chambre 3                       | 10,90           |
| Cellier                         | 1,80            |
| SdB                             | 4,18            |
| Wc                              | 1,97            |
| <b>SURFACE TOTALE HABITABLE</b> | <b>77,88 m²</b> |
| Balcon                          | 7,28            |

**Légende**

|               |                                     |            |                          |
|---------------|-------------------------------------|------------|--------------------------|
|               | Entrée principale                   | <b>F</b>   | Fenêtre                  |
|               | Tableau électrique                  | <b>GDC</b> | Garde - corps            |
| <b>LV</b>     | Emplacement lave-vaisselle          | <b>Ch</b>  | Chaudière gaz            |
| <b>LL</b>     | Emplacement lave-linge              | <b>VR</b>  | Volet roulant            |
| <b>R</b>      | Emplacement réfrigérateur           |            | Soffite et faux plafonds |
| <b>Fr top</b> | Réfrigérateur top                   |            | Gaine technique          |
| <b>Hotte</b>  | Hotte aspirante                     |            | Placards hauts           |
| <b>C</b>      | Table de cuisson + emplacement four |            | Haie plantée             |
| <b>PL</b>     | Placard                             |            | Arbres                   |
| <b>PF</b>     | Porte fenêtre                       |            | Sèche-serviette          |
| <b>OB</b>     | Oscillo-battant                     |            |                          |

NOTA :

Des modifications sont susceptibles d'être apportées à ce plan en fonction des nécessités techniques ou réglementaires lors de la réalisation. Les surfaces indiquées sont approximatives conformément à l'article R261-25 du CCH. Les retombées, soffites, faux-plafonds, trappes de visite, gaine, canalisations, radiateurs, l'emplacement des équipements et implantations électriques, ainsi que la hauteur sous plafond, la hauteur des seuils et allèges sont figurés à titre indicatif. La hauteur des seuils correspond à la différence de niveau entre les sols finis intérieurs et extérieurs et ne tient pas compte de l'obstacle à enjamber. Les plantations éventuelles ne sont pas contractuelles. L'équipement électroménager et mobilier éventuellement indiqué sur plan n'est pas fourni (hormis meuble de salle de bain / salle d'eau et kitchenette).



Indice : 3

Date : 28/10/2022