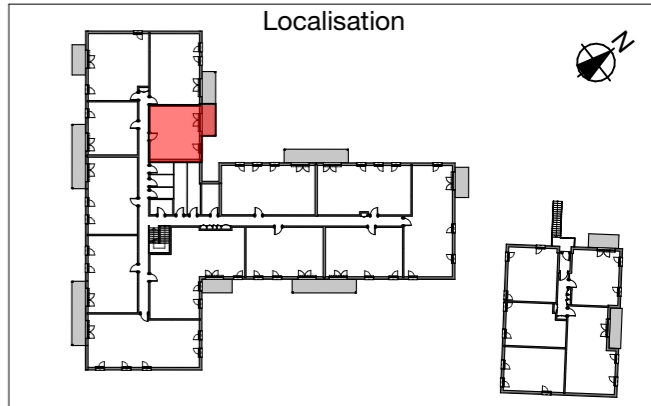


B 113



BATIMENT B

T2 R+1

B 113

Entrée + placard	3,34
Séjour / Cuisine	25,13
Chambre + placard	11,07
SdE	4,19
SURFACE TOTALE HABITABLE	43,73 m²
Balcon	7,37

Légende

	Entrée principale	F	Fenêtre
	Tableau électrique	GDC	Garde - corps
LV	Emplacement lave-vaisselle	Ch	Chaudière gaz
LL	Emplacement lave-linge	VR	Volet roulant
R	Emplacement réfrigérateur		Soffite et faux plafonds
Fr top	Réfrigérateur top		Gaine technique
Hotte	Hotte aspirante		Placards hauts
C	Table de cuisson + emplacement four		Haie plantée
PL	Placard		Arbres
PF	Porte fenêtre		Sèche-serviette
OB	Oscillo-battant		

Indice : 3 Date : 28/10/2022



NOTA :

Des modifications sont susceptibles d'être apportées à ce plan en fonction des nécessités techniques ou réglementaires lors de la réalisation. Les surfaces indiquées sont approximatives conformément à l'article R261-25 du CCH. Les retombées, soffites, faux-plafonds, trappes de visite, gaine, canalisations, radiateurs, l'emplacement des équipements et implantations électriques, ainsi que la hauteur sous plafond, la hauteur des seuils et allèges sont figurés à titre indicatif. La hauteur des seuils correspond à la différence de niveau entre les sols finis intérieurs et extérieurs et ne tient pas compte de l'obstacle à enjamber. Les plantations éventuelles ne sont pas contractuelles. L'équipement électroménager et mobilier éventuellement indiqué sur plan n'est pas fourni (hormis meuble de salle de bain / salle d'eau et kitchenette).