

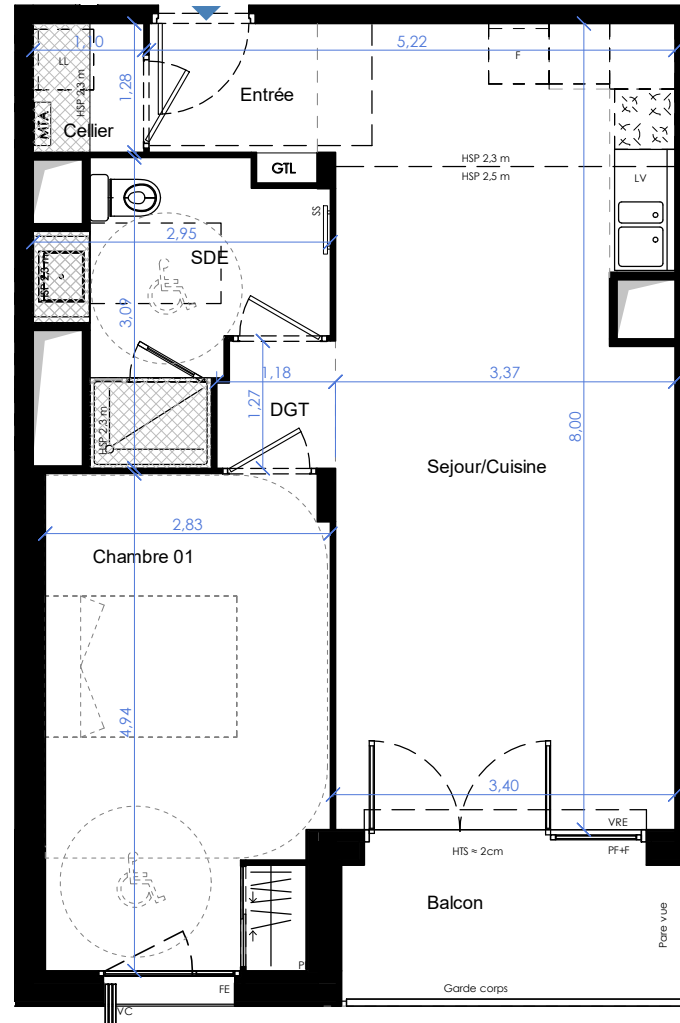
# THE EDGE

224/ 226 BOULEVARD JEAN JACQUES BOSCH - 33/35 RUE CHARLES DOMERCQ - BEGLÉS

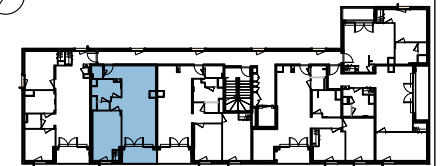
MAITRISE D'OUVRAGE

SCCV BEGLÉS 226 JJ BOSCH  
19 Bd de Beaumont - CS 71202  
35012 RENNES cedex  
Tel: 02 99 35 08 00  
www.groupe-launay.com

**exterra**  
par Domrance



T2	Lgt. C202	niv. R+3
Pièce		Surface Habitable
	Cellier	1.41 m <sup>2</sup>
	Chambre 01 / PL	13.61 m <sup>2</sup>
	DGT	1.44 m <sup>2</sup>
	Entrée	2.14 m <sup>2</sup>
	SDE	6.08 m <sup>2</sup>
	Sejour/Cuisine	26.71 m <sup>2</sup>
<b>TOTAL SHAB</b>		<b>51,39 m<sup>2</sup></b>
Pièce		Surface Annexe
	Balcon	4.76 m <sup>2</sup>



## LEGENDE

GTL	Tableau général électrique	PF+F	Porte fenêtre+chassis fixe
	Gaine technique	PF	Porte fenêtre
MTA	Module technique d'appartement	FE	Fenêtre
	Hauteur sous plafond	F	Frigo
	Retombé de poutre	LL	Lave-linge
VRE	Volet roulant électrique	LV	Lave-vaisselle
VC	Volet coulissant	SS	Sèche-serviettes
HTS	Haut. à franchir accès balcon/ terrasse	PL	Placard



DOCUMENT NON CONTRACTUEL

NOTA: Les côtes et les surfaces indiquées peuvent varier légèrement en fonction des impératifs de construction. Des modifications mineures ou des aménagements de détails nécessaires pour des raisons d'ordre technique ou administratif pourront être reportés sur les plans.

30/08/22

ATELIER FERRET ARCHITECTURES  
17 Rue du Commandant Cousteau, 33100 Bordeaux  
Tél: 05 57 77 18 25  
www.archiferret.eu



**Logement C202**