

THE EDGE

224/ 226 BOULEVARD JEAN JACQUES BOSCH - 33/35 RUE CHARLES DOMERCQ - BEGLES

MAITRISE D'OUVRAGE

SCCV BEGLES 226 JJ BOSCH
19 Bd de Beaumont - CS 71202
35012 RENNES cedex
Tel: 02 99 35 08 00
www.groupe-launay.com

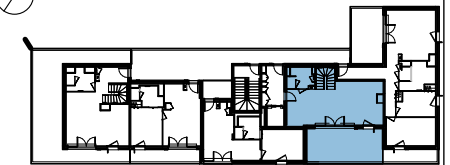
exterra
par Domance

T5 Lgt. C305 - duplex niv. R+3 - R+4

Pièce	Surface Habitable
Sejour/Cuisine	38.60 m ²
SDE	5.11 m ²
Circulation	4.83 m ²
Chambre 01/ PL	9.13 m ²
Chambre 02	10.68 m ²
Chambre 03	13.20 m ²
Chambre 04	10.85 m ²
SDB	3.80 m ²
WC	1.83 m ²

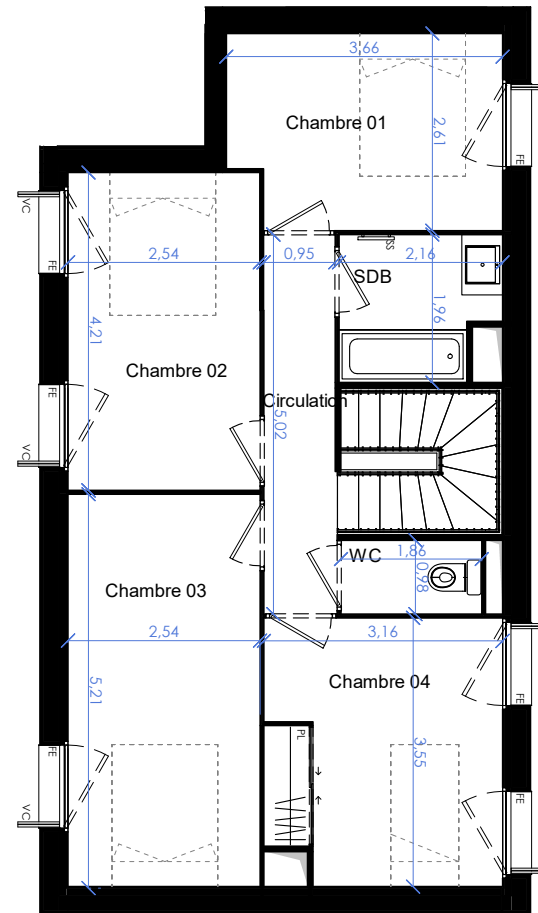
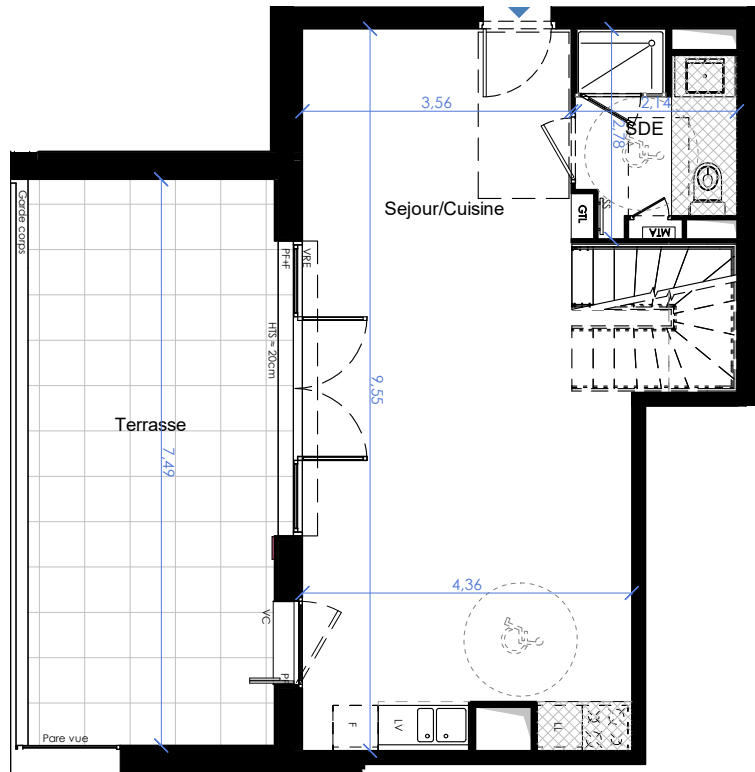
TOTAL SHAB 98,03 m²

Pièce	Surface Annexe
Terrasse	25 m ²



LEGENDE

GTL	Tableau général électrique	PF+F	Porte fenêtre+chassis fixe
	Gaine technique	PF	Porte fenêtre
MTA	Module technique d'appartement	FE	Fenêtre
	Hauteur sous plafond	F	Frigo
R=x	Retombé de poutre	LL	Lave-linge
VRE	Volet roulant électrique	LV	Lave-vaisselle
VC	Volet coulissant	SS	Sèche-serviettes
HTS	Haut. à franchir accès balcon/ terrasse	PL	Placard



DOCUMENT NON CONTRACTUEL

NOTA: Les côtes et les surfaces indiquées peuvent varier légèrement en fonction des impératifs de construction. Des modifications mineures ou des aménagements de détails nécessaires pour des raisons d'ordre technique ou administratif pourront être reportés sur les plans.

30/08/22

ATELIER FERRET ARCHITECTURES
17 Rue du Commandant Cousteau, 33100 Bordeaux
Tél: 05 57 77 18 25
www.archiferret.eu



Logement C305 - duplex