

# ROSA PARKS

## ILOT MARTIN LUTHER KING

7 rue du Chanoine Lilet 33600 Pessac

**exterra**  
par Danofrance

**DOMOFRANCE**  
110, avenue de la Jallière  
33042 BORDEAUX CEDEX



**RDC**

**C02**

**T3**

### TABLEAU DES SURFACES

Séjour/Cuisine	26.8 m <sup>2</sup>
Chambre 1 (placard compris)	12.3 m <sup>2</sup>
Chambre 2	14.1 m <sup>2</sup>
Salle d'eau	6.0 m <sup>2</sup>
WC	1.8 m <sup>2</sup>
Degagements	7.1 m <sup>2</sup>

**SURFACE HABITABLE 68.1 m<sup>2</sup>**

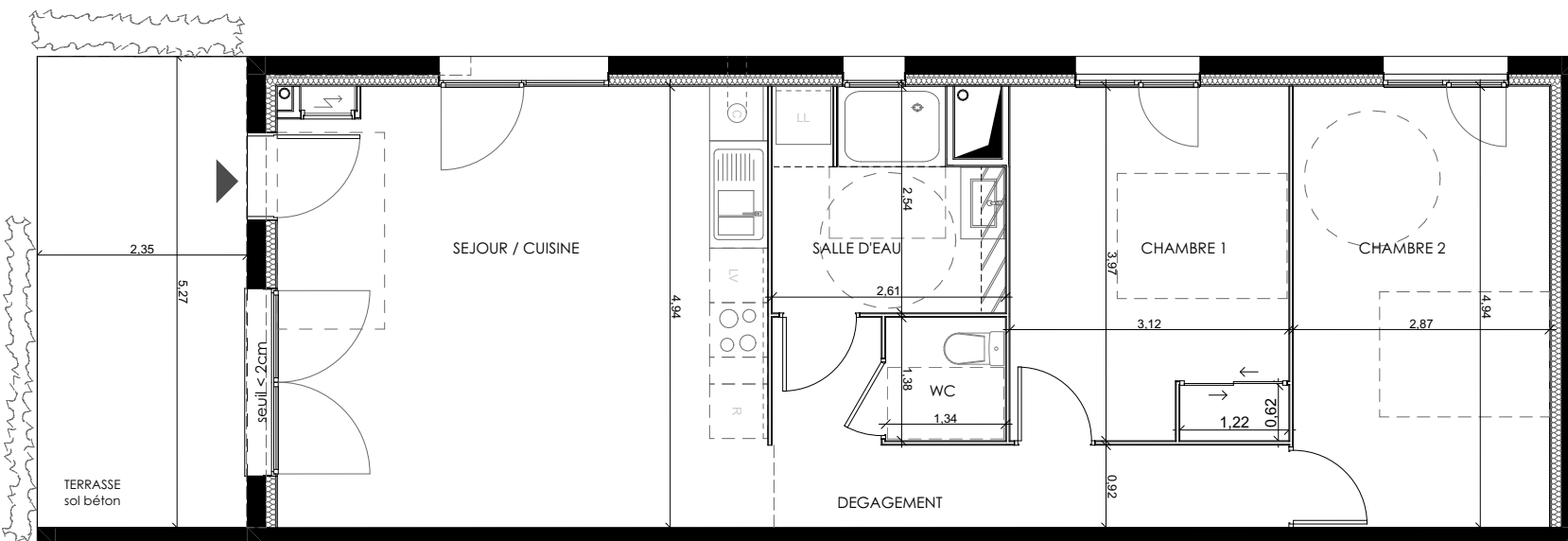
Terrasse 12.4 m<sup>2</sup>

DATE	MODIFICATIONS	INDICE
12/12/2022		<b>E</b>

### LEGENDE

	Chaudière		Descente EP
	Tableau électrique		Soffites
	Passage		Gaine technique
	Haie vive		

ARCHITECTES : MORE ARCHITECTURE POGGI ARCHITECTURE



NOTA : DES MODIFICATIONS SONT SUSCEPTIBLES D'ETRE APPORTEES EN FONCTION DES NECESSITES TECHNIQUES OU REGLEMENTAIRES DE LA REALISATION, TANT EN CE QUI CONCERNE LES DIMENSIONS LIBRES QUE L'EQUIPEMENT. LES INDICATIONS DE CE PLAN SONT ESSENTIELLES MAIS PREVISIONNELLES. LES SURFACES INDIQUEES SONT APPROXIMATIVES AU SENS DE L'ARTICLE L261-15 ET R261-25 DU CCH. LES RETOMBÉES, FAUX-PLAFONDS, SOFFITES, CANALISATIONS, GAINES, RADIATEURS AINSI QUE L'EMPLACEMENT DES EQUIPEMENTS, SONT FIGURES A TITRE INDICATIF. LES PLANTATIONS EVENTUELLES NE SONT PAS CONTRACTUELLES.

L'EQUIPEMENT ELECTROMENAGER ET MOBILIER INDIQUE SUR LE PLAN N'EST PAS FOURNI.  
 - LES INFORMATIONS SUR LES ZONES CARRELEES NE SONT PRECISEES QU'A TITRE INDICATIF. LES SURFACES CARRELEES SONT APPROXIMATIVES.  
 - LES AMENAGEMENTS DES TERRASSES ET LOGGIAS SONT REPRESENTES A TITRE INDICATIF. ILS NE SONT PAS FOURNIS AVEC LE LOGEMENT.  
 - FINITIONS TERRASSES ET LOGGIAS : SE REPORTER AUX NOTICES DESCRIPTIVES