

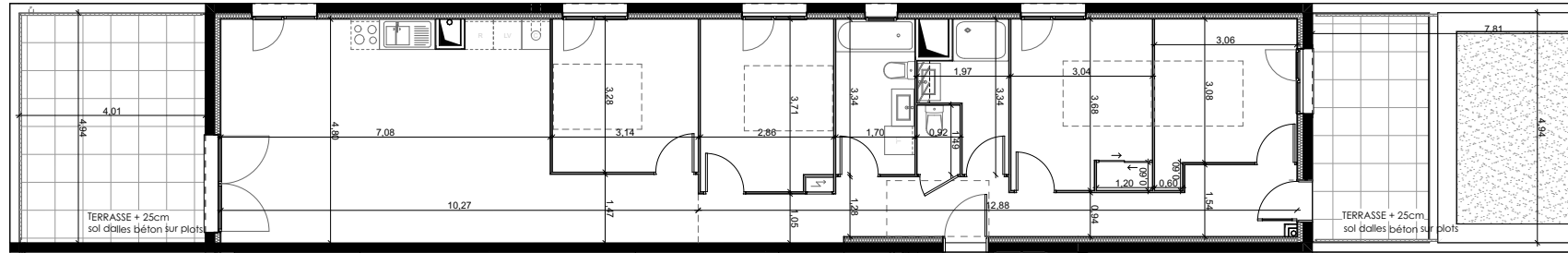
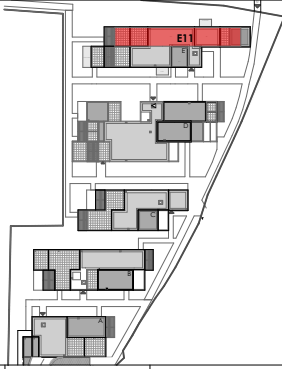
# ROSA PARKS

## ILOT MARTIN LUTHER KING

7 rue du Chanoine Lilet 33000 Pessac

**exterra**  
par Domofrance

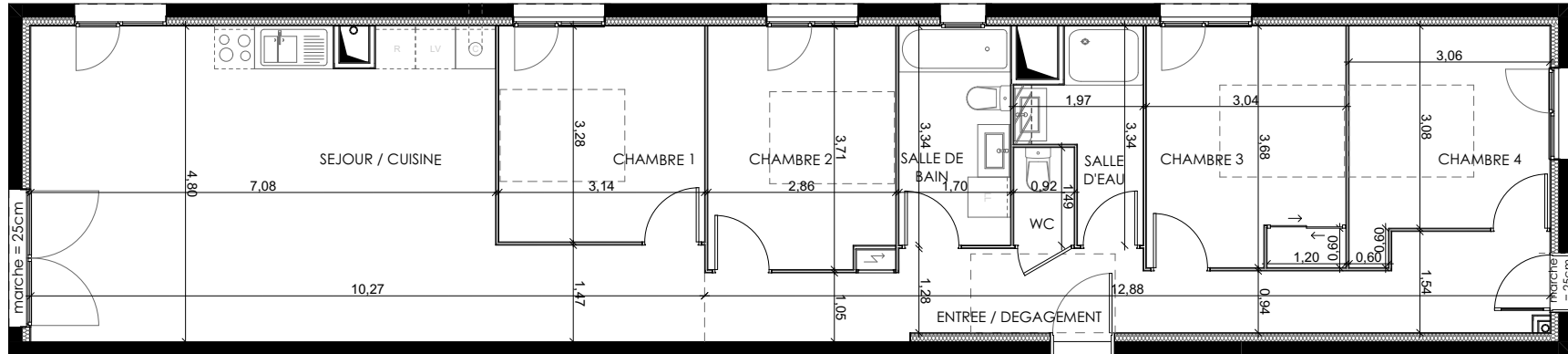
**DOMOFRANCE**  
110, avenue de la Jallière  
33042 BORDEAUX CEDEX



**R+1**      **E11**      **T5**

### TABLEAU DES SURFACES

Entrée/Degagement	15.1 m <sup>2</sup>
Séjour/Cuisine	38.3 m <sup>2</sup>
Chambre 1	10.3 m <sup>2</sup>
Chambre 2	10.4 m <sup>2</sup>
Chambre 3	11.1 m <sup>2</sup>
Chambre 4	9.8 m <sup>2</sup>
WC	1.4 m <sup>2</sup>
Salle de bain	5.7 m <sup>2</sup>
Salle d'eau	4.4 m <sup>2</sup>
<b>SURFACE HABITABLE</b>	<b>106.5 m<sup>2</sup></b>
Terrasse Séjour	19.8 m <sup>2</sup>
Terrasse Chambre	26.2 m <sup>2</sup>



DATE	MODIFICATIONS	INDICE
12/12/2022		<b>E</b>

### LEGENDE

- Chaudière
- Descente EP
- Tableau électrique
- Soffites
- Passage
- Gaine technique
- Garde corps serrurerie

ARCHITECTES : MORE ARCHITECTURE POGGI ARCHITECTURE

NOTA : DES MODIFICATIONS SONT SUSCEPTIBLES D'ETRE APPORTEES EN FONCTION DES NECESSITES TECHNIQUES OU REGLEMENTAIRES DE LA REALISATION, TANT EN CE QUI CONCERNE LES DIMENSIONS LIBRES QUE L'EQUIPEMENT. LES INDICATIONS DE CE PLAN SONT ESSENTIELLES MAIS PREVISIONNELLES. LES SURFACES INDIQUEES SONT APPROXIMATIVES AU SENS DE L'ARTICLE L261-15 ET R261-25 DU CCH. LES RETOMBÉES, FAUX-PLAFONDS, SOFFITES, CANALISATIONS, GAINES, RADIATEURS AINSI QUE L'EMPLACEMENT DES EQUIPEMENTS, SONT FIGURES A TITRE INDICATIF. LES PLANTATIONS EVENTUELLES NE SONT PAS CONTRACTUELLES.

L'EQUIPEMENT ELECTROMENAGER ET MOBILIER INDIQUE SUR LE PLAN N'EST PAS FOURNI.  
 - LES INFORMATIONS SUR LES ZONES CARRELEES NE SONT PRECISEES QU'A TITRE INDICATIF. LES SURFACES CARRELEES SONT APPROXIMATIVES.  
 - LES AMENAGEMENTS DES TERRASSES ET LOGGIAS SONT REPRESENTES A TITRE INDICATIF. ILS NE SONT PAS FOURNIS AVEC LE LOGEMENT.  
 - FINITIONS TERRASSES ET LOGGIAS : SE REPORTER AUX NOTICES DESCRIPTIVES