

# Construction de 27 logements

74 Avenue de Saige  
33600 Pessac

Résidence "Les Naiades"

n° appart	type	niveau
115	T2	R+1

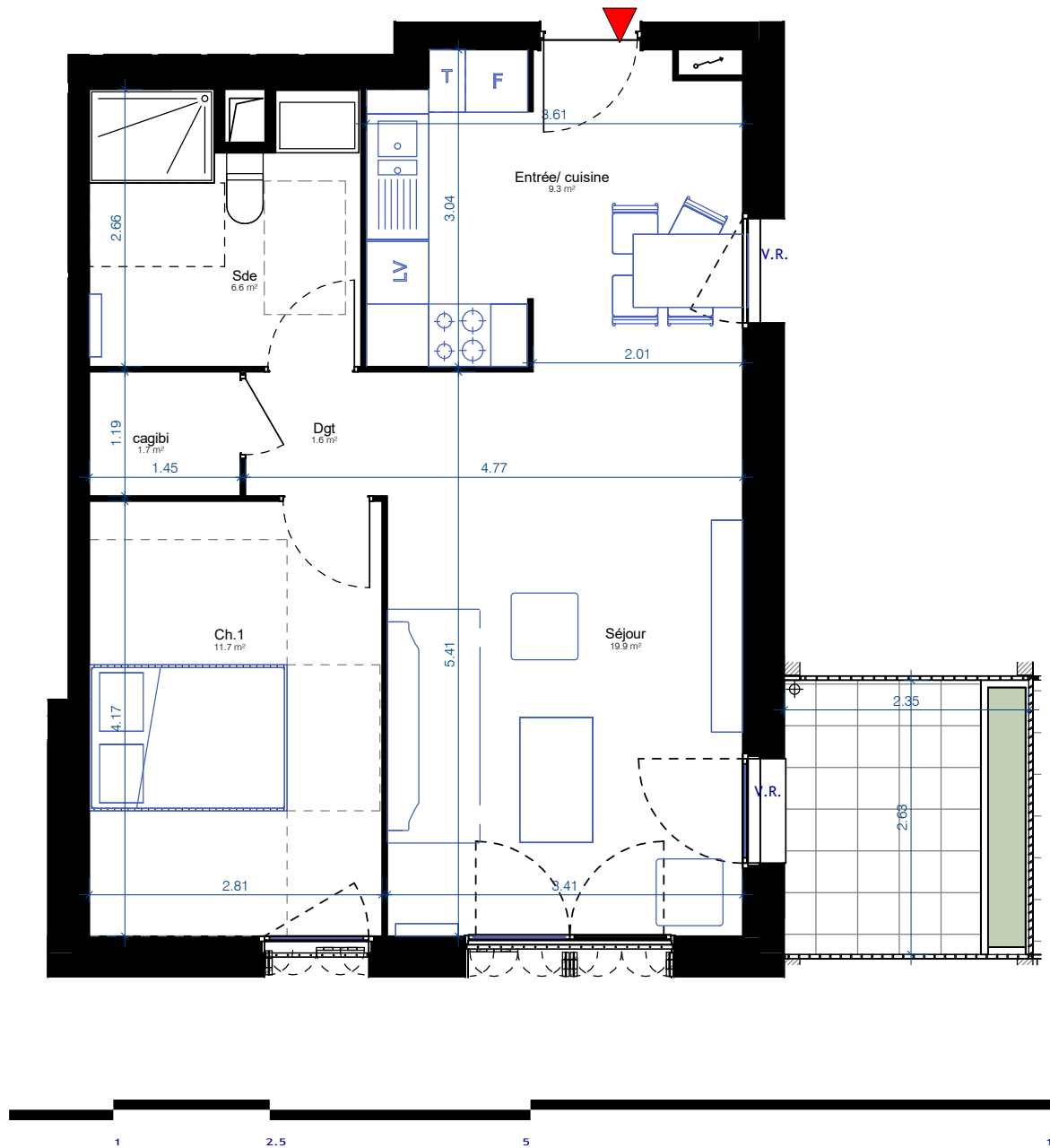
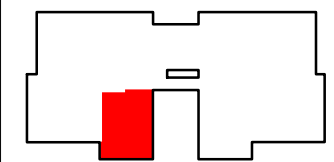
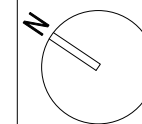
Ind. 2 07/23

## TABLEAUX DE SURFACES

115	cagibi	1.7 m <sup>2</sup>
115	Ch.1	11.7 m <sup>2</sup>
115	Dgt	1.6 m <sup>2</sup>
115	Entrée/ cuisine	9.3 m <sup>2</sup>
115	Sde	6.6 m <sup>2</sup>
115	Séjour	19.9 m <sup>2</sup>

Surface totale habitable 50.7m<sup>2</sup>

Surface de balcon 6.2 m<sup>2</sup>



Document non contractuel : le présent document exprime la figure et les dispositions générales de l'appartement; les cotes et superficies sont données sous réserves des impératifs techniques de construction et des tolérances d'exécution. De légères modifications pourront donc être apportées. Les retombées de poutres, soffites, faux-plafonds, canalisations, trappes de visite sur gaines techniques, barbacane et descentes EP ne sont pas systématiquement figurés. Les équipements ménagers indiquent la position de passage des fluides mais ne sont pas fournis L'épaisseur des isolants sera déterminée par l'étude technique; de ce fait les indications sur ce plan sont indicatives.

**Domofrance**  
Groupe ActionLogement

**exterra**  
par Domofrance