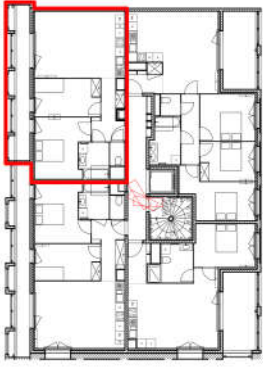




"CANOPIÉE SAINT-GERMAIN"
lot 9.18

bordeaux
EURALLANTIQUE
Opération d'Intérêt National



LOGEMENT : 203

HALL : 03

NIVEAU : R+2

TYPE : T3

TABLEAU DES SURFACES

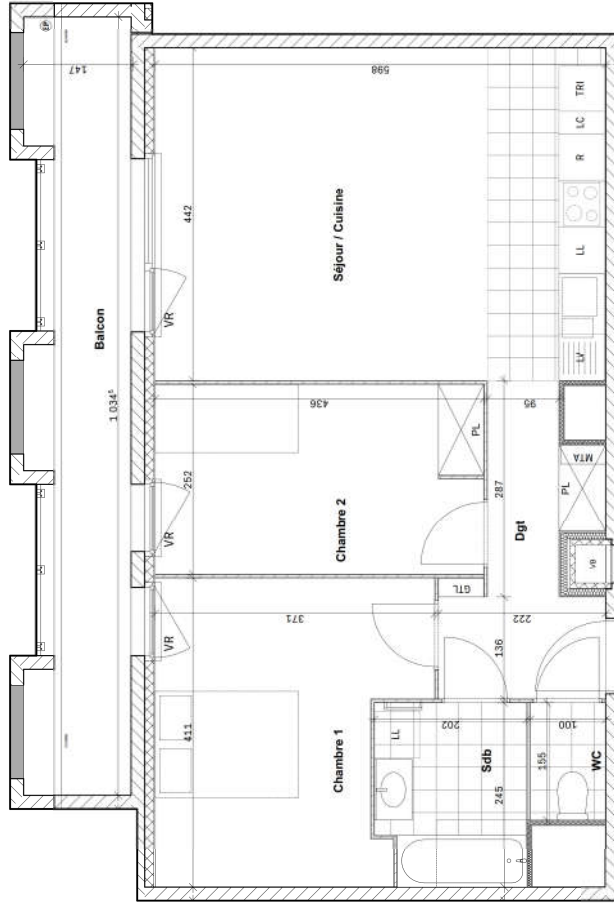
Pièce	Chambre 1	Chambre 2	Dgt	Sdb	Séjour / Cuisine	WC	Total surface habitable
	13,32	10,96	6,46	4,74	26,43	1,63	63,54 m²
Ext	Balcon						13,59
	Total surface extérieure						13,59 m²

LÉGENDE

DGT	SDB	PL	LL	LV	R	LC	TRI	HSFP	VR	GTL	MTA	SECH-SERVETTE	ZONE CARRELÉE
DÉGAGEMENT	SALLE-DE-BAIN	PLACARD	LAVE-LINGE	LAVE-VAISSELLE	REFRIGÉRATEUR	LINEAIRE COMPLÉMENTAIRE	RECYCLAGE	HAUTEUR SOUS FAUX-PLAFOND	VOLET-ROULANT	TABLEAU ELECTRIQUE	MODULE THERMIQUE D'APPARTEMENT	SECH-SERVETTE	ZONE CARRELÉE

DATE : 15/04/2020

INDICE : D



NOTA: Des modifications sont susceptibles d'être apportées à ce plan en fonction des nécessités techniques ou réglementaires de la réalisation, tant en ce qui concerne les dimensions libres que l'équipement. Les indications de ce plan sont des indications préliminaires. Les dimensions indiquées sont approximatives au sens des articles 23 du CCMI et 43 du CCMI. Les réseaux, sorties, aux plombs, canalisations, adaptateurs, ainsi que les placards, les équipements électroménagers et les équipements de plomberie sont à fournir par le client. Les finitions, les équipements et les accessoires sont à fournir et sont représentés à titre indicatif. Les aménagements des terrasses et loggias sont représentés à titre indicatif. Ils ne sont pas fournis avec le logement. Finitions terrasses et loggia: se reporter aux notices descriptives.